

Chvalte, služebníci

Žalm 113
Michael Špilar

♩ = 160 **Emi**



Emi

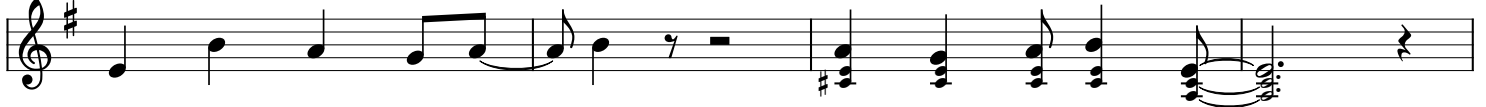
5 **Emi**



A

1. Chval - te, slu - žeb - ní - ci, Sva - tý je náš Bůh.
2. Od vý - cho - du slun - ce, Sva - tý je náš Bůh.
3. Chu - dá - ka se u - jal, Sva - tý je náš Bůh. I

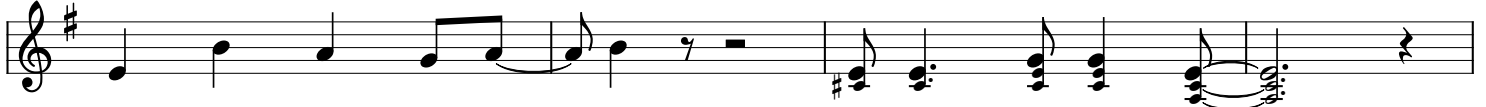
9 **Emi**



A

Jmé - no své - ho Pá - na, věr - ný je náš Bůh.
Až na je - ho zá - pad, věr - ný je náš Bůh.
to - ho, kdo je v bí - dě, věr - ný je náš Bůh.

13 **Emi**



A

Do - bro - řeč - te Je - mu, Sva - tý je náš Bůh.
Na - de vše - mi lid - mi, Sva - tý je náš Bůh.
Ve - dle slav - ných kní - žat, Sva - tý je náš Bůh.

17 **Emi**



A

H7

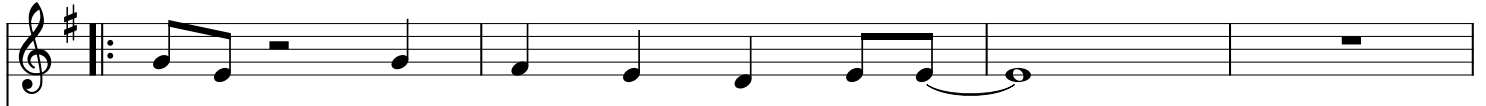
Ny - ní i na vě - ky, věr - ný je náš Bůh.
Vel - ká Je - ho slá - va, věr - ný je náš Bůh.
Po - sa - dil ho na trůn, věr - ný je náš Bůh.

22

C

D

Emi



R: Pa-ne, já vzý - vám jmé - no Tvé.



R: Pa-ne, já vzý - vám jmé - no Tvé.

26

C

D

Emi



Pa - ne, jen Ty smíš Krá - lem být.



Pa - ne, jen Ty smíš Krá - lem být.